

## 各種手当・制度

### 定期昇給あり・賞与2ヶ月分以上

#### 資格手当

建築士、土木、造園、管工事、建築施工、建設機械、測量士、建設業経理事務士、簿記、交通誘導警備業等の会社指定の国家資格に資格手当を支給。

#### 現場手当

1級土木、1級建築施工、1級管工事、1級造園の有資格者で、主任技術者・監理技術者、現場代理人として工事を完了し、請負金額に応じて最大100,000円を支給。

#### 家族手当

20歳未満の子供を扶養1名につき10,000円を支給。  
扶養範囲内の配偶者→22,000円を支給。

#### 住宅手当

世帯主に対して20,000円を支給。

### クリーニング制度

社内の洗濯場にて作業着のクリーニングをおこなっています。

#### 慶弔給付金

冠婚葬祭に応じた給付金の支給。

#### 特別休暇制度

冠婚葬祭、子の出産等に応じた休暇の取得。  
育児休業、介護休業の取得。

#### 育児短時間勤務

小学校4年生に満たない子を養育されている方は育児短時間勤務をおこなえます。

#### 介護休暇制度

年次有給休暇とは別に、当該対象家族が1人の場合は1年間につき5日、2人以上の場合は1年間につき10日を限度として、介護休暇を取得することができます。  
(取得期間は通常の勤務をしたものとみなします)

## 福利厚生

#### 健康診断

法定診断項目以外に眼底検査、眼圧検査、胃がん、消化器系がん、肝がん、前立腺がん、子宮がん等の腫瘍マーカー検査。

#### 人間ドック

社員、配偶者に対して10万円まで会社補助をおこなっています。

#### PETドック

社員、配偶者に対して10万円まで会社補助をおこなっています。

#### がん保険

がんに罹患した場合、規定に応じた保険金を支給。

#### 自己啓発支援制度（資格取得費用補助）

土木施工管理技士、管工事施工管理技士、建築士などの国家資格受験に対して受験料、講習料の会社負担。

クレーン、足場、フォークリフト等の業務に必要な資格取得に対する費用の会社負担。



## 表彰

#### 永年勤続表彰

勤続20年→20,000円支給  
勤務年数に応じクオカードを支給他。

#### 無事故無違反表彰

無事故無違反年数に応じてクオカードを支給。  
20年間無事故・無違反→50,000円他

#### 表彰制度

- 成績優秀賞
- 特別功労賞
- 発明・考案賞
- 無事故努力賞
- 従業員栄誉賞
- 特別努力賞

クオカードを支給〈10,000円～50,000円〉

## Employee Benefits Guide

# 福 利 厚 生 ガ イ ド



株式会社 環境開発





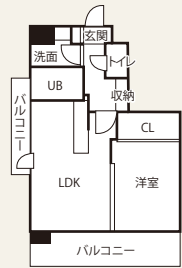
## 社 宅

独身寮、世帯用を完備。R5年5月に7階建てマンションが完成。

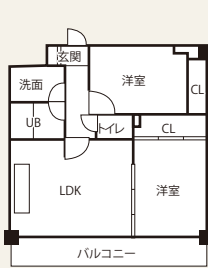
### 〈社宅1〉 KK60 福岡市博多区吉塚7丁目2-82



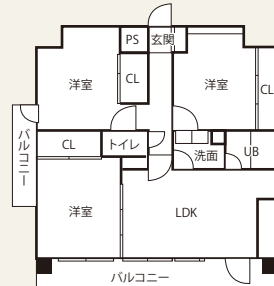
独身用1LDK 40.81㎡～52.56㎡



世帯用2LDK 52.56㎡



世帯用3LDK 71.40㎡



### 〈社宅2〉 第3社宅

福岡市博多区吉塚7丁目1-8



独身用2K 40.95㎡



世帯用3LDK 81.27㎡



### 〈社宅3〉 老司社宅

福岡市南区老司5丁目10-31



世帯用4LDK 70.4㎡



### 〈社宅4〉 吉塚に2棟の1Kマンションを保有（社宅として入居可）

グラシヤス97  
福岡市博多区吉塚6丁目6-65



オークヴィラ博多  
福岡市博多区吉塚7丁目2-11



## 健康管理・くらしサポート

### 社員厚生棟

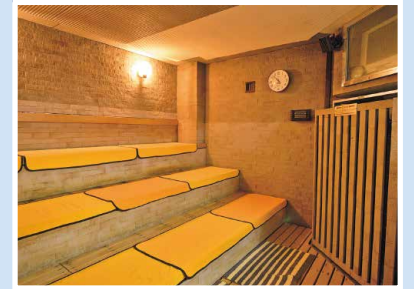


### 〈風呂場〉



大浴場、サウナ室を完備。  
24時間利用可。

### 〈サウナ〉

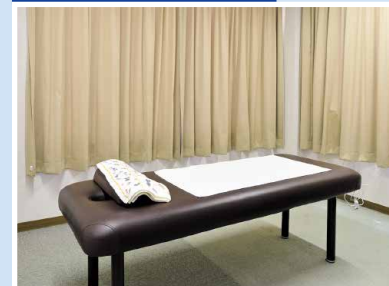


### 〈トレーニングルーム〉



厚生棟にトレーニング機械を完備。

### 〈マッサージルーム〉



マッサージ師が常駐しマッサージを受けることができます。

### 〈共用スペース〉



## 慰安旅行



### 過去の行先例

平成26年 グアム、北海道  
令和1年 沖縄  
令和5年 沖縄、金沢  
令和6年 広島、宮崎



自己負担0円でおこなっています。

## 忘年会



社員、家族（配偶者、子ども）が参加した忘年会を毎年おこなっています。

## キャンピングカー



無償で貸出しをおこなっています。